



Colégio Guaraí

fundamental anos finais
6º ao 9º ano

+ ensino médio



QUEM SOMOS?

O **Colégio Guarai** nasceu do desejo incansável de alcançar uma educação de excelência, pautada pelo compromisso com o desenvolvimento humano e a formação de cidadãos conscientes, capazes de construir uma sociedade melhor e mais justa.

O nosso foco não se limita à simples transmissão de conteúdos, mas engloba a formação integral do indivíduo, valorizando aspectos fundamentais para uma convivência harmoniosa em sociedade.



Educação para a vida

Incentivamos o pensamento crítico, a diversidade cultural, a comunicação, as tecnologias digitais, a argumentação, o autoconhecimento e a consciência socioambiental.

Tradição e Inovação

Combinando tradição e inovação, unimos tecnologia de última geração, metodologias inovadoras e os valores tradicionais da comunidade local.

Porto Seguro

Somos uma escola que busca ser um porto seguro para as famílias, a partir do ensino fundamental, oferecendo espaços de aprendizado seguros, conectados e inspiradores, que estimulam o aprendizado dentro e fora da sala de aula.

VENHA NOS CONHECER DE PERTO

Queremos te contar um pouquinho sobre o incrível Colégio Guarai e te convidar para tomar um café com a gente, só pra você conferir de pertinho toda a nossa estrutura e metodologia diferenciada. Aqui, preparamos mentes e corações para enfrentar os desafios da vida, através de uma jornada de descobertas e autoconhecimento, incentivando sua autonomia e protagonismo.

Venha conhecer o novo Ensino Fundamental do Colégio Guarai.

Aguardamos sua visita de braços abertos!

Clique na imagem ao lado e veja o recadinho que temos para você. >>



SISTEMA DE ENSINO



A tecnologia educacional SAE DIGITAL fala a linguagem das novas gerações, por isso contribui para encantar os alunos e as famílias, que se tornam cada vez mais envolvidos com o processo educacional.

A melhor parte?

As tecnologias são **totalmente integradas** ao material impresso, contribuindo para um **aprendizado relevante**, dinâmico e interativo!

SAE, tradução do Saber, Agir e Evoluir.



COLÉGIO GUARAÍ

**Aqui, o seu
filho aprende
a se tornar
protagonista
do seu
próprio
futuro!**



ASSISTA O VÍDEO

UNIFORME ENSINO FUNDAMENTAL



ENSINO MÉDIO

O **Ensino Médio** é uma etapa crucial na formação dos jovens, onde eles se preparam não apenas para os desafios acadêmicos, mas também **para a vida**. No **Colégio Guarai**, acreditamos que essa fase deve ser enriquecedora e transformadora.

Nossa **proposta pedagógica** é cuidadosamente elaborada para enfrentar os **desafios da vida moderna**, incluindo a preparação para **vestibulares e universidades**, o desenvolvimento de habilidades socioemocionais e a futura **inserção no mercado de trabalho**.



No **Colégio Guarai**, nossos alunos não apenas se preparam para **enfrentar os desafios futuros**, mas também se tornam cidadãos **comprometidos** e **responsáveis**, prontos para construir um futuro brilhante.

Aqui, cada estudante é incentivado a **explorar seu potencial máximo**, com o apoio de uma **equipe** dedicada e uma **metodologia inovadora** que integra tecnologia e aprendizado de forma contextualizada, preparando-os para as **próximas etapas** acadêmicas e da vida.



Projetos e diferenciais

No **COLÉGIO GUARAÍ**, a **tecnologia** é integrada à sala de aula através da metodologia **SAE Digital**, aplicada à educação numa abordagem contextualizada.

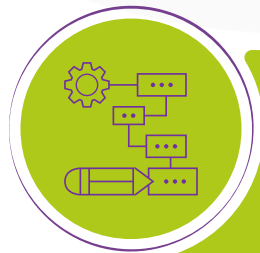
Com **projetos elaborados** por áreas afins, oferecemos atividades onde os **alunos pensam, questionam e discutem conceitos**, teorias e temas atuais.

Nesse contexto, **aprimoram** seus conhecimentos e desenvolvem **habilidades e competências**.



ASSISTA O VÍDEO

Diferenciais do ensino médio no Colégio Guarai



Metodologia SAE Digital: Alinhada às diretrizes nacionais, foca na autonomia dos estudantes e utiliza a tecnologia para potencializar o impacto positivo no processo de ensino e aprendizagem.



Tecnologia Integrada: Livro digital, atividades, jogos, realidade aumentada, vídeos, animações, ambiente virtual de aprendizagem e trilhas digitais, todos desenvolvidos com intencionalidade pedagógica.



Preparação para o Vestibular e Universidade: Exploração de conteúdos, competências e habilidades, proporcionando experiências práticas com modelos de prova.



Simulados ENEM: Provas que reproduzem fielmente o modelo ENEM, com relatórios e dados de desempenho, aplicando a Teoria de Resposta ao Item (TRI).

RECURSOS E APOIO

Recursos adicionais



ClassApp: Ferramenta para interação direta com os pais.



Proibição do Uso de Celular em Sala de Aula: Para garantir um ambiente de aprendizado focado.



Programa Social de Combate ao Bullying: Promovendo um ambiente seguro e acolhedor.



Rotina de Estudo: 3 horas diárias de estudo, com simulados todas as quintas-feiras e um simulado mensal.

Apoio pedagógico



Aulas Extras e Gravadas: Para reforço e revisão de conteúdos.



Laboratório de Redação e Oficina de Escrita: Desenvolvimento de habilidades de escrita.



Projeto ENEM: Preparação específica para o exame.



Feira de Ciências e Gincana: Atividades que incentivam a curiosidade e o trabalho em equipe.



CG Profissões: Orientação vocacional e profissional.



Colégio Guarai


 (63) 99989-2122

 @colegioguarai

 /colegioguarai

 /@colegioguarai

 colegioguarai.com.br

 SAE Digital

 atendimento@colegioguarai.com.br

